

1el Quad Spreizer Set

Das Quad Spreizer Set dient zum Aufbau von portablen 1 Element Quadschleifen an unserem 12m Spiderbeam Fiberglasmast. Das Set enthält komplett alle benötigten Teile, d.h einen Kreuzverbinder aus Metall (mit Gummipolsterung) und zwei Fiberglas Teleskopstangen (4m lang).

Der Kreuzverbinder lässt sich komplett zerlegen, wodurch ein sehr kleines Packmaß ermöglicht wird. Das Set eignet sich für eine 20m 1el Quad bzw. alle Bänder oberhalb 20m.



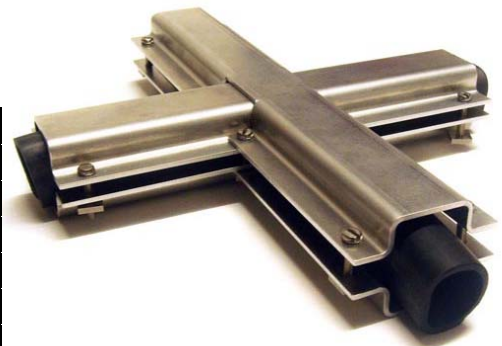
1ele Quad 20/15/10 am 12m Fiberglasmast

Der Kreuzverbinder wird in 8m Höhe am 12m Fiberglasmast befestigt. Oberhalb des Kreuzverbinders befindet sich die Spitze 12m Fiberglasmastes (4m lang). Die beiden mitgelieferten Fiberglas Querspreizer (4m Teleskoprohre) werden links und rechts in den Kreuzverbinder gesteckt. Diese beiden 4m Teleskoprohre sind absolut identisch zu den oberen 4m unseres 12m Fiberglasmastes.

Nach dem Aufbau entsteht also ein Quadrat mit 8m Diagonale, d.h. es wird möglich Quadschleifen bis 22m Umfang aufzuspannen. Das obige Bild zeigt beispielsweise 3 Quadschleifen für 20/15/10m. Den Einspeisepunkt derartiger Quadschleifen wählt man z.B. an der unteren Ecke (d.h. ca 4-5m über Grund). Die effektive Höhe der Quadschleife beträgt somit 8m über Grund, wodurch sich ein gutes Abstrahlverhalten ergibt.

Teileliste & Montageanleitung

Anzahl	Beschreibung
2	Fiberglas-Teleskopstange, Länge = 4m
4	EPDM Schlauch, schwarz, 29/24mm, Länge 100mm
2	Aluminium Schiene "Typ A" Länge = 200mm
2	Aluminium Schiene "Typ B" Länge = 240mm
12	Inbus Schraube, V2A, M4x20
12	Vierkantmutter, V2A, M4x10
1	Inbus Schlüssel



Der Kreuzverbinder besteht aus je 2 Aluminium-Schienen Typ A (200mm lang, ohne Ausklingung) und 2 Aluminium-Schienen Typ B (240mm lang, mit Ausklingung), welche wie im Bild gezeigt ineinander gesteckt und verschraubt werden. Die Vierkantmuttern halten selbständig in der Schiene, d.h. die Montage erfolgt bequem nur von einer Seite und es wird lediglich ein Schraubenzieher benötigt.

Der 200mm lange Teil des Kreuzverbinders wird senkrecht am Spiderbeam 12m Fiberglasmast befestigt (Am Übergang vom 8. zum 9. Segment). Zur Polsterung werden vorher auf den Mast zwei 100mm lange Stücke EPDM Schlauch aufgezogen. Dann werden die beiden 4m Teleskopstangen links und rechts eingeschoben, wobei vorher ebenfalls ein Stück Schlauch zur Polsterung aufgeschoben wird.

Die Befestigung der Quadschleife erfolgt z.B. mit Kabelbindern, Klebeband oder Schlauchschellen. 1el Quadschleifen haben eine Impedanz von ca. 100Ω . Die Anpassung an ein 50Ω Koaxkabel kann z.B. über einen 2:1 Balun oder ein $\lambda/4$ Stück 75Ω Koaxkabel erfolgen. Viel Spaß!